



Japan of water jetting

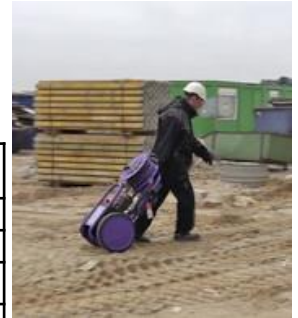
ファルヒジャパン通信
11号
2016年12月



Wheel jet 2/5e 丈夫でコンパクトな洗浄用WJ
(ホイールジェット) 価格もリーズナブル！



	ホイールジェット2e	ホイールジェット5e
圧力	30 ~ 100bar	30 ~ 200bar
流量	5 ~ 10l/min	5 ~ 13l/min
モーター	2,0kw/1,8kw2800rpm	6,9kw/5,0kw2800rpm
電源	230V/50Hz	400V/50Hz
ノズル	045usgal/min	040usgal/min
重量	45kg	55kg
サイズ	1000×570×430mm	1000×570×430mm
音圧	LwA = 90 d b	LwA = 91 d b
番号	g 349	g 334



Pointspeed 30 従来のローターノズルより
(ローターノズル ポイントスピード30) 軽くて扱いやすい！



ポイントスピード30	
圧力	500-3000 bar
流量	10-50 L/min
重量	1,05kg
サイズ	205×49mm
番号	Z0000664



建設技術フェア—2016in中部 出展

2016年10月20日21日 愛知県名古屋市吹上ホール



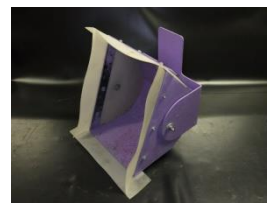
今年は、ホイールジェット2e/5eを出展いたしました。沢山の来場者があり、官公庁を始めとして様々な企業の方との出会いがありました。ウォータージェットの認識はすでにあり、コンクリート補修以外の問い合わせも多数ありました。鉄道車両の洗浄や、PC枕木、など様々でした。地方自治体の方から街路、公園などの洗浄方法を興味深く聞いて頂きました。これからも皆さんの期待に沿えるよう努力いたします、ご来場ありがとうございました。



マルチワーカー250現場レポート



コンクリートハツリには最適
施工個所に的確に噴射でき、疲れずに安定した施工
が出来ました。
施工スピードはハンドガンの半分の時間で施工が
出来ました。段取りなど工夫をすることで、3倍以上の
能力があると感じました。
また今回、オリジナルの飛散カバーを装着させて施
工をいたしました。
コンクリート塊が飛散せず、騒音も小さくできました。
また、マルチワーカー250はタンデムが利用できます。
タンデムとは、複数のポンプを連結させ1本のホース
で施工ができる方法です。最大流量50L/minまで可
能です。



飛散防止カバー



タンデム装置

現場レポート



岩手県北上市南小学校
外壁塗膜除去工事
(株)栄組



山形県国道トンネル
はつり工事
置賜建設(株)



北海道日高自動車道
ライン除去工事
(株)ゲーテック



北海道札幌市市営団地解体
アスベスト対策塗膜除去工事
(株)ゲーテック

解体工事におけるアスベスト対策にWJが利用される



アスベストは 建設資材、電気製品、車両、船舶、産業機械、家庭用品等、様々な用途に使用されてきました。建築物の解体時・石綿の廃棄時の規制は、解体業者や廃棄業者の労働者の暴露防止対策として、

労働安全衛生法に基づく石綿障害予防規則 や大気汚染防止法、廃棄物処理法などで管理されています。従来の施工方法は研磨機による塗膜除去が主でありました。

今回、WJが採用されたのは石綿を水によって飛散させにくいことと、WJ機械により一定の作業量が計算できることがメリットになりました。

経済的にはやや高いとは感じますが、工程が描けることが重要になりました。

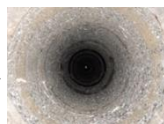
今後も人手不足な状態を補っていく方法として、WJ工法のような機械化施工が必要になってくると考えます。



ドレインスピード30と
ドレインヘルパー250
を使用し煙突洗浄



施工前



施工後

ファルヒ・ジャパン株式会社

〒007-0803

札幌市東区東苗穂3条3丁目1-27

☎011-299-3722 📠011-2993727

✉ info@falch-japan.com

www/falch-japan.com